



# 行浸山水间：

# 桃花江畔百花开 诸景纷呈邀客来

## —— 2026 漓江徒步大会春季徒步活动线路探访

□本报记者李思静 文/摄

春江水暖，桃花江畔风光正好。

2026漓江徒步大会春季徒步活动将于明日举行，近2万名徒步爱好者期待着用脚步丈量这条桂林经典的山水走廊——从桂花公社出发，途经鲁家村、庙门前村，打卡“桂影水榭”“阳江秋月”“古樟映水”“芦笛幻境”，部分参与者还将经过飞鸾桥、凤凰来栖，感受“山樱叠翠”，并在位于芦笛岩的终点收获纪念奖牌。

而无论是选择5公里路线还是11公里路线，不长不短，恰好够大家从“看风景的人”，变成“风景里的人”。

### 徒步前行 感受沿途美景

桂花公社是桂林首个以桂花为主题的文旅综合体，徒步线路的起点便设置在此处。这里是城市与山水的交界处，身后是车水马龙的人间烟火，眼前是蜿蜒流淌的桃花江。

线路全程沿江而建，沿着江边步道前行，最先感受到的是声音的变化。城市的喧嚣如潮水般褪去，取而代之的是江水的潺潺声、鸟雀的啁啾声，以及风吹过树林时沙沙的响动。这种声音的渐变，是来自大自然的“邀请”——每往前走一步，就离尘嚣远一步，离自己近一步。

听觉之外，眼前的景象也变得鲜活起来。春日里，桃花正是艳红，柳枝荡漾着新绿，又恰逢烟雨时节，远山如黛，近水含烟，江边早已有游人携友露营踏青，尽享恣意悠闲。

桃花江旧称阳江，是漓江支流，发源于灵川县恩磨山及维罗岭，流经临桂、灵川及桂林市区，全长25公里，于象鼻山处汇入漓江。桃花江两岸自古遍植桃花，沿岸山奇峰巧，山光水色令人流连忘返，明代诗人俞安期的“放舸避阳水，牵江山石梁”，称赞的便是桃花江景。

此外，桂林八景之一的“阳江秋月”，描绘的也是这段江水的风光景致。据考证，在深秋的夜晚，秋高气爽，明月高悬，月光照到江中，银光闪闪，江中“明月”在两岸景色的衬托下，更加美丽，形成了一幅美丽的“阳江秋月”图，故此得名。

虽然现在是春天，但站在江边望去，是如古画中走出的景致：江水澄澈如镜，将岸边的桃花、竹林、远处的山峰悉数收纳。偶有水鸟掠过，搅碎一江倒影，又在片刻后恢复平静，这种山水相依的意境，四季皆宜，全然使人忘记身处何世。

### 行进途中 越走越心情越轻快

鲁家村，86版《西游记》的取景地之一，孙悟空背着“芭蕉扇”过桥的画面，正是在此处拍摄。

今天，走进村里，青瓦白墙、民居错落，村里的大姐们在空地上排演节目，热闹休闲。这里也是桂林有名的“豆腐村”，据说用桃花江水制作的豆腐，格外嫩滑，买上一份甜豆腐脑，坐在风雨廊桥上小憩，刚好补充体力。

休憩以后继续前行，走过小桥流水，一座林木葱茏的山峰出现在眼前。山脚下，岩石上书有“芦笛岩”三个大字。

据记载，芦笛岩从唐代起就有人探访，洞壁至今仍保留着70余则唐代以来的壁书。1959年，它被重新发现并开发，此后接待过无数中外政要。

走进岩洞，一股清凉湿润的气息扑面而来。与洞外的春光正好不同，洞内是另一个世界——钟乳石、石笋、石柱、石幔、石花……它们以各种匪夷所思的姿态存在，共同造就由这个滴水穿石、历经亿万年的时光雕刻出的奇幻之境。

作为本次徒步大会的终点，3月21日至23日，徒步活动的参与者可凭号码布在这里享受专属优惠，探访这座被誉为“大自然艺术之宫”的国宾洞。

休闲组在第一次抵达芦笛岩时，便已经到达终点。如果报名毅行组，路程还在继续。也许脚步会有些沉重，但心情却愈发轻快。这一段路将经过翠绿的农田、走过开满金黄油菜花的田地，看到盛放的樱花……不只是一条景观大道，更是一条生活长廊，村庄、河塘、菜畦，以及那些在田间劳作的农人、在步道上嬉戏的孩童，都是这幅山水画卷里最生动的笔触。

人文景观也是这条线路动人的风景。据了解，桃花江山水画廊留有徐霞客两次驻足遗迹、李宗仁公馆、赵观文状元故里、阳太阳故居等历史遗迹，它们如珍珠般串起桂林千年人文画卷，让徒步者在饱览自然风光的同时，与历史相遇。

有研究表明，人在自然中行走时，大脑的默认模式网络会发生变化，那些反当性的消极思维会减弱，有助于改善情绪状态并提升心理健康。走在这条路上，所想的不再是工作的烦恼、生活的琐碎，而是人生最本真的东西——阳光、花香、鸟鸣、风过水面的声音。

### 回归本真 同样风景感受不同

凤凰来栖，山樱叠翠，这里早已是市民春日里的宝藏赏花观景地。繁花之下，与友人结伴赏花，无话不谈，足以慰风尘。

而后折返，大约3公里的行程后，毅行组再次抵达芦笛岩，便到了终点。届时，现场将呈现集精品文创、经典美食、民俗展演等丰富体验为一体的市集活动，带来一场“可观、可赏、可品、可购”的春日文体旅商农融合盛宴。

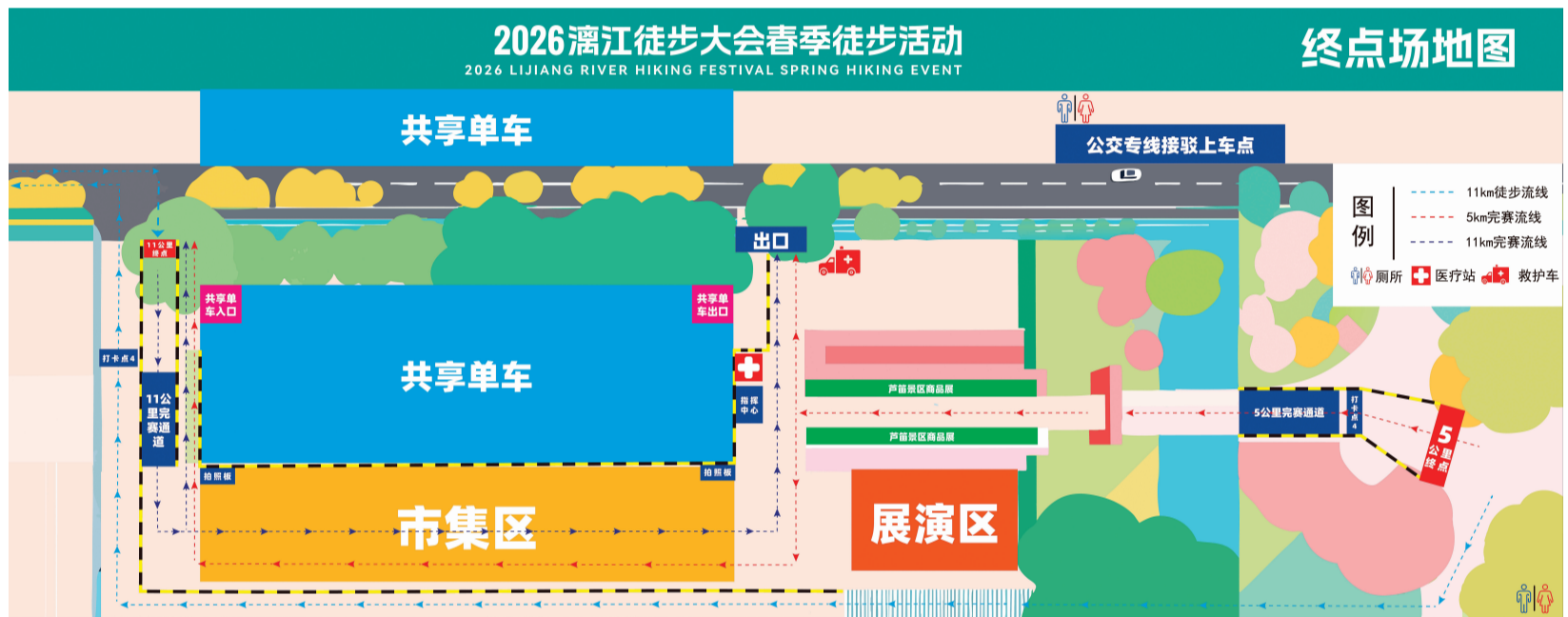
山水千年不变，变的是看山水的人。这条徒步路线就像一把钥匙，为每一个走过的人打开一扇通往桂林灵魂的门。

3月22日，近2万名徒步者将沿着同样的路线，走向同一个终点。他们会看到同样的风景，但每个人心中的感受将各不相同，这正是徒步的魅力——同样的路，走出不一样的人生感悟。

对于桂林而言，这条路线承载的远不止一场万人徒步活动，它是文体旅商农融合发展的生动实践，更是一次将活动流量转化为消费留量的创新探索。当徒步者从“看风景的人”真正变成“风景里的人”，秀甲天下的桂林山水也不再只是眼睛里的画面，而是心中探寻的“诗与远方”的真正目的地。



▲起点示意图。(大会组委会供图)



▲终点示意图。(大会组委会供图)

▲活动路线图。(大会组委会供图)



▲桃花江畔百花开正艳。



▲漓江步道一片“桃红柳绿”