

2025 中国—东盟建筑科技展嘉宾专访

强化校企合作 推动建筑智能技术在东盟落地应用

——访新加坡工程院院士楚剑



▲ 楚剑

□ 本报记者唐健扬 文/摄

“此次观展让我大开眼界，中国各项智能技术发展迅猛，已达甚至超越国际水平。”新加坡工程院院士楚剑表示，在建筑业，无论是智能建造、智能监测还是运营方面，机器人和人工智能的应用中国都达到世界一流，这些经验值得东盟国家学习借鉴。

从学术交流角度，楚剑认为应该进一步加强校企合作。新加坡已与同济大学、东南大学、重庆大学等中国

多所高校开展诸多合作，但未来要加强与实际工程的结合，携手院校和建筑企业深入研究，并将研究成果推广至东南亚地区。

谈及人工智能对东盟建筑业的帮助，楚剑指出，东盟正强调建筑业数字化与自动化，机器人是实现这一目标的关键步骤。目前东盟各国和中国都在进行相关尝试，双方应加强互动，将机器人技术在建筑领域的应用提升到更高层次，共同推动东盟建筑业朝着数字化、自动化方向转型升级，实现互利共赢。

携数智化方案亮相东盟 赋能基建新未来

——访广东鼎耀工程技术有限公司常务副总经理黄灿明



▲ 黄灿明

□ 本报记者唐健扬 文/摄

“鼎耀技术是以数智化为核心的全过程工程咨询技术服务商，是土木工程行业科技创新型先进企业。”广东鼎耀工程技术有限公司常务副总经理黄灿明介绍道。此次参展，鼎耀技术积极响应“一带一路”倡议，推动中国智能建造技术与东盟基建市场深度融合，通过展示 AI+BIM 驱动的智慧建造解决方案，助力东盟破解工程管理难题，建立长期技术合作，构建未来城市建造生态。

公司带来三大核心产品矩阵赋能工程管理数智化。耀慧建数字建造

（AI）协同平台作为全流程智能中枢，彻底改变传统“纸质记录+人工巡检”模式；“i 耀瞰”AI 识别系统构建“天一地一人”立体监控网络，自动抓拍质量缺陷与安全风险；耀仔 AI 工程垂类大模型支持语音交互生成报告等，为现场人员提供实时决策支持。

相比行业同类企业，鼎耀技术优势显著。技术上，24 年沉淀、30+ 自主研发专利，形成独特“轻量化 BIM+AI 引擎”架构；服务上，提供全生命周期陪伴式服务；生态上，推动行业绿色化、智能化转型，致力于成为建设领域数智化升级标杆力量，为行业发展注入新动能。

希望抓住东盟地区基础设施建设

和城市化进程带来的机遇

——访广东稳固建设工程科技集团有限公司董事长邓锦尚



▲ 邓锦尚

□ 本报记者李思静 文/摄

“稳固一直秉承‘行稳致远、守固创新’的理念，我们的业务立足广州、辐射全省、服务全国。在此基础上，公司也一直在探索新的发展机遇，包括将成熟的检测鉴定服务和技术推广到国际市场。”广东稳固建设工程科技集团有限公司董事长邓锦尚说。

在该公司展区，3 款分别适应地面、水下、管道等环境的自主研发仿生机器人吸引了大批观众的注意

力。邓锦尚介绍，这些能够在不同环境开展工程检测监测的机器人，不仅节省人力，更安全高效。

“参加中国—东盟建筑科技展既是积极响应共建‘一带一路’倡议，也是希望抓住东盟地区基础设施建设和城市化进程带来的机遇。”邓锦尚表示，公司拥有全面的服务能力、丰富的项目经验、过硬的技术创新和研发实力，面对东盟地区多样的地理环境和发展需求，有信心在新建基础设施建设、城市生命线监测预警、既有建筑安全与更新、防灾减灾工程等应用场景中发挥重要作用。

以多元建筑机器人深耕市场 迭代升级拓局未来

——访深圳博匠机器人有限公司南部区域总经理温泉



▲ 温泉

□ 本报记者陈娟 文/摄

“博匠机器人是智能建造领域高科技企业，主营自主研发的博匠机器人与全球独家总代理的博智林机器人。”在中国—东盟建筑科技展展会现场，深圳博匠机器人有限公司南部区域总经理温泉详解了公司产品布局、应用成果及未来规划。

此次展会，该公司集中展出四大施工组合共 12 款设备及模型，涵盖混凝土施工（地面平整、抹光等）、室内装饰装修（腻子打磨、喷涂等）、

地坪施工（研磨、漆涂敷等）及实测量类机器人，还有智能施工升降机模型。

在应用落地方面，温泉表示，公司智能建造服务已覆盖国内 34 个省级行政区，遍及全球 12 个市场超 1300 个项目。东盟市场亦有突破，新加坡、马来西亚、泰国、越南等均有产品应用。下一步，公司将推出建筑机器人 2.0 产品，围绕轻量化、模块化、高性价比优化，计划在混凝土、室内装饰装修工序新增产品，后续将以产品发布会形式集中发布。

以创新管道解决方案深耕东盟市场

——访威锦云科技(深圳)有限公司董事长张阳德



▲ 张阳德

□ 本报记者唐健扬 文/摄

作为专注研发生产插锁式管件的企业，威锦云科技（深圳）有限公司凭借“插得快、锁得牢、通天下”的技术，将安装效率提升 3 倍以上，成本降低 20%，且环保无污染。威锦云科技（深圳）有限公司董事长张阳德认为，东南亚城镇化加速带来建筑需求爆发，但面临老旧工艺导致漏水、维修频繁等问题，这正是威锦云最擅长解决的。

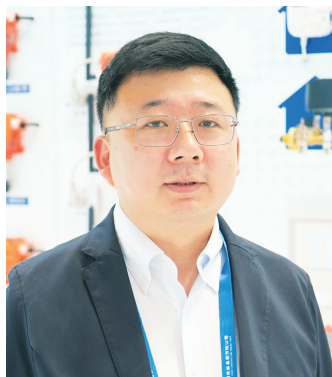
为进一步融入东盟市场，威锦云

采取三大策略：设立“通东盟技术体验中心”，让当地设计师、施工队亲身体验产品效率；联合本地工程公司开展“智慧管道共建计划”，培养本地工程师团队；建立透明化品质承诺机制，用数据说话，赢得客户信任。

张阳德表示，公司正筹备纳斯达克主板上市，目标成为全球首个专注于插锁式管道系统的上市公司。未来，威锦云将携“更高效、更安全、更可持续”的管道解决方案，深耕东盟市场，助力区域建筑科技升级。

让来自中国的感知技术更“好用”更“智能”

——访汉威科技集团副总裁王松柳



▲ 王松柳

□ 本报记者李思静 文/摄

“我们通过与港华、中燃、新奥等全国性燃气集团的长期战略合作，将我们自主研发的智能燃气报警器、紧急切断阀等产品，成功部署到了广西乃至全国数千万的家庭和商业场所。仅在广西地区，我们的民用燃气报警器及相关系统守护的家庭就已超过 10 万，用实实在在的感知技术，守护了千家万户的烟火气，这是科技赋能民生安全最直接的体现。”汉威科技集团副总裁王松柳说。

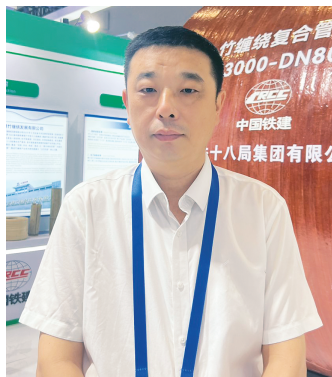
在王松柳看来，共建“一带一路”倡议为东盟国家带来了基础设施建设与

数字化转型的历史机遇，汉威将依托广西的示范项目经验，积极响应东盟国家在城市安全、民生保障等领域的需求，通过技术输出与本地化合作，助力东盟构建更安全、更智能的城市生态。

“我们希望打造的这个‘感知智能’样板，是一个从广西出发，可定制、可扩展的综合解决方案，最终目标是成为东盟国家在推进智慧城市和基础设施建设时值得信赖的合作伙伴。”王松柳说，“我们的目标，是让来自中国的感知技术不仅是‘可用’，更是‘好用’‘智能’，并最终成为全球产业数字化、智能化升级的首选方案之一。”

依托企业核心优势 深耕国内外基建市场

——访中铁建竹缠绕发展有限公司党委书记、执行董事王中正



▲ 王中正

□ 本报记者陈娟 文/摄

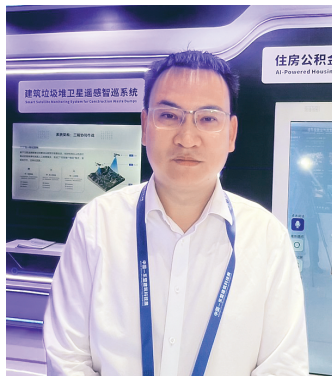
中国—东盟建筑科技展现场人潮涌动，中铁建竹缠绕发展有限公司带来的竹缠绕复合材料产品，凭借绿色低碳特性与多元应用场景，成为展会关注焦点。公司党委书记、执行董事王中正围绕竹缠绕产业发展、产品优势及市场布局等热点话题，分享了企业的实践与规划。

“在环保优势方面，竹缠绕产品绿色、低碳、环保，在国内典型应用案例亮眼。”王中正介绍，公司专注

竹缠绕复合材料的研发、生产、施工及产业链运营，核心产品涵盖竹缠绕复合管道、管廊、生物质装配式建筑等，是中国铁建布局绿色低碳产业的核心平台。该产品适用于市政雨污水管网、高寒地区排水、高标准农田灌溉等多个领域，能满足不同场景的使用需求。例如，竹缠绕产品已成功应用于小浪底南岸灌区工程、广西玉林雨污管网项目、内蒙古石墨烯产业园、山西大同管廊工程，稳定承载城市综合管线。“企业将大力发挥产品优势，深耕开拓国内外基建市场。”

以建筑科技赋能行业智能化

——访润建股份有限公司软件事业部总裁胡永乐



▲ 胡永乐

□ 本报记者陈娟 文/摄

在桂林举办的中国—东盟建筑科技展期间，润建股份有限公司软件事业部总裁胡永乐分享了公司在 AI 东盟出海与建筑科技领域的成果与规划。

“广西‘东盟桥头堡’优势为公司搭建了合作桥梁，依托‘北上广研发+广西集成—东盟落地’通路，出海成效显著。”胡永乐表示，目前公司已在新增坡、马来西亚等多国设分支机构，与印尼莫诺瓦利工业园区、马来西亚 PEKAT 集团等深度合作，东盟员工超

200 人，年度营收破 2 亿元，项目覆盖数据中心、政务服务等多场景。未来，公司将联合 20 余家 AI 企业共建产业生态，并依托五象云谷+AI 智算产业园，构建“算力+场景+生态”全产业链体系。

在建筑科技领域，胡永乐介绍，公司已深耕住建行业 6 年，业务拓展到 6 个省份。基于 AI 与大数据技术，打造全国首创的工程勘察全流程智能监管系统，实现 AI 岩芯识别、勘察成果智能生成等功能，树立行业智能监管标杆，助力住建行业智能化转型。

为建筑行业提供新解决方案与业务模式

——访香港互联立方有限公司总裁李刚



▲ 李刚

□ 本报记者陈娟 文/摄

在中国—东盟建筑科技展上，香港互联立方有限公司（isBIM）总裁李刚接受专访，分享公司在智能建造领域的成果及助力建筑企业开拓东盟市场的实践方向。

isBIM 在中国大陆、香港等地成绩显著。例如，深圳前海贾维斯自主研发的贾维斯鹰眼数字孪生智慧平台，荣获住房和城乡建设部智能建造工程技术创新中心智能建造大赛智能建造软件与平台组二类成果，彰显技术硬实力。

面向东盟建筑出海需求，李刚介

绍 isBIM 核心支持在于以建筑科技与数字化转型为抓手，通过集成智能建造技术、BIM、AI、装配式建筑等整体解决方案，为东南亚多国建筑项目提供高质量技术服务，助力企业有竞争力地开拓海外市场。

“BIM、AI、云计算、物联网等技术的深度融合，将推动建筑行业从传统建造向智能化建造全面转变。”李刚表示，未来，isBIM 将持续推动技术创新，引入最新 AI 技术与算法，为建筑行业提供新解决方案与业务模式，帮助企业更好适应数字化转型趋势。

AI 赋能城乡建设 为东盟可持续发展提供新路径

——专访华蓝设计有限公司副总工程师、桂林电子科技大学教授万千



▲ 万千

□ 本报记者陈娟 文/摄

“华蓝扎根城乡建设领域 70 余年，响应‘人工智能赋能千行百业’部署，聚焦‘赋能设计、管理、运维’，在建筑设计、城市规划等领域打造 7 个‘小而美’的适用型应用场景，且广泛落地见效。”在桂林举办的中国—东盟建筑科技展上，华蓝设计有限公司副总工程师、桂林电子科技大学教授万千分享了集团近年 AI 创新成果。

万千介绍说，公司的 AI 建筑节能

管理系统成果显著，节能率达 10%~50%，已应用于近百个医院、学校等节能改造项目，还入选 2025 广西“人工智能+制造”产品。AI 城市交通治理同样亮眼，集团打造“空地一体”智能交通态势感知与决策平台，可精准识别拥堵节点、决策生成方案，适用于多种道路类型，助力城市精细化交通管控。万千表示，这些创新成果能为东南亚国家提升城市治理效能、应对环境挑战、促进可持续发展提供切实可行的路径参考。