



科学小实验

掉不下去的塑料垫板

在盛满水的杯子上覆盖塑料垫板，当杯口朝下时，垫板会掉下来吗？

材料：玻璃杯两个、水、塑料板一块

操作：

1. 将玻璃杯里装满水
2. 用塑料垫板盖好杯口
3. 一只手扶杯子，另一只手按住塑料垫板，将杯子翻转过来，使杯口朝下
4. 扶着塑料垫板的手轻轻放开，发现垫板不会掉下来。

原理：

塑料垫板覆盖在盛满水的杯子上，因为杯外空气压力比较大，垫板就不会掉下来。



走迷宫



请帮助国王找到蜂蜜。

育才小学16-6班 陈祈翰

校园笑话

爸爸买了一个哈密瓜，弟弟叫来了两个小伙伴分瓜吃。一个说：“我要二分之一。”另一个说：“我要三分之一。”弟弟最后说：“这瓜是我爸爸买的，我就多吃一点，我要百分之一！”

儿子放学回家，爸爸问：“说一说，有什么新鲜事吗？”“糟透了，考试两门不及格。”儿子回答。爸爸叹气道：“唉，这不是什么新鲜事？”

一天，一只老鼠跑进了明明家。明明：“妈妈，老鼠跳进咱家那奶桶里了！”妈妈：“哎呀！你把它捉出来了吗？”明明：“没有，但我把咱的猫放进去了。”



考眼力



找找看，图中哪五个地方不一样？



脑力大比拼

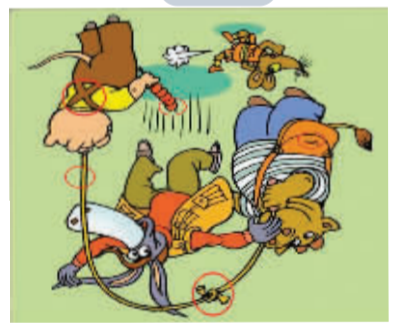
歇后语

1. 刘姥姥进大观园
2. 捏着鼻子吃葱
3. 新郎官揭盖头

猜谜语

1. 树上挂着小灯笼，绿色帽子盖住头，身圆底方甜爽口，秋天一到满身红。(打一水果)
2. 脚儿小，腿儿高，戴红帽，穿白袍。(打一动物)
3. 船板硬，船面高，四把桨，慢慢摇。(打一动物)

答案



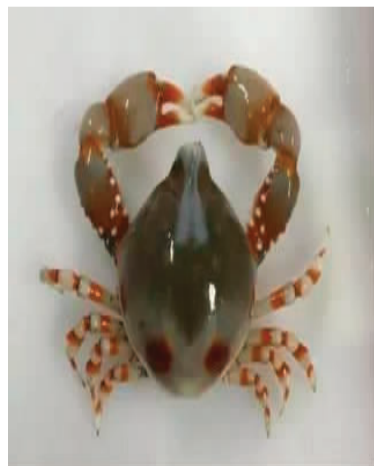
- 歇后语答案：
1. 看花了眼；洋相百出；糊糊涂涂
2. 忍气吞声(青)
3. 真相大白
- 猜谜语答案：
1. 柿子
2. 丹顶鹤
3. 乌龟



大开眼界

最小的海蟹

最小的海蟹是生活在日本相模湾的豆蟹，它的甲宽只有3.8—4.2毫米，相当于一个米粒那么大。豆蟹因体形细小并无食用价值。它们常与水母、海葵、贝类(牡蛎、江瑶、扇贝、贻贝等)和棘皮动物共栖或寄生。豆蟹寄生在贝类中时，常损害贝类的鳃、外套膜、卵巢、消化腺等，使贝类动物消瘦，影响产量和质量，在牡蛎中寄生时还会使雌性变为雄性，重者可引起死亡，因此可以说它们是贝类人工养殖的敌害。总而言之，豆蟹是一种寄生生物，对海洋渔业造成危害，目前没有有效的防治方法。



征稿

迷宫、谜语、笑话征稿持续进行中，小朋友们可根据自己身边的人和事进行创作。开动脑筋，发挥你丰富的想象力和创造力，欢迎投稿！

