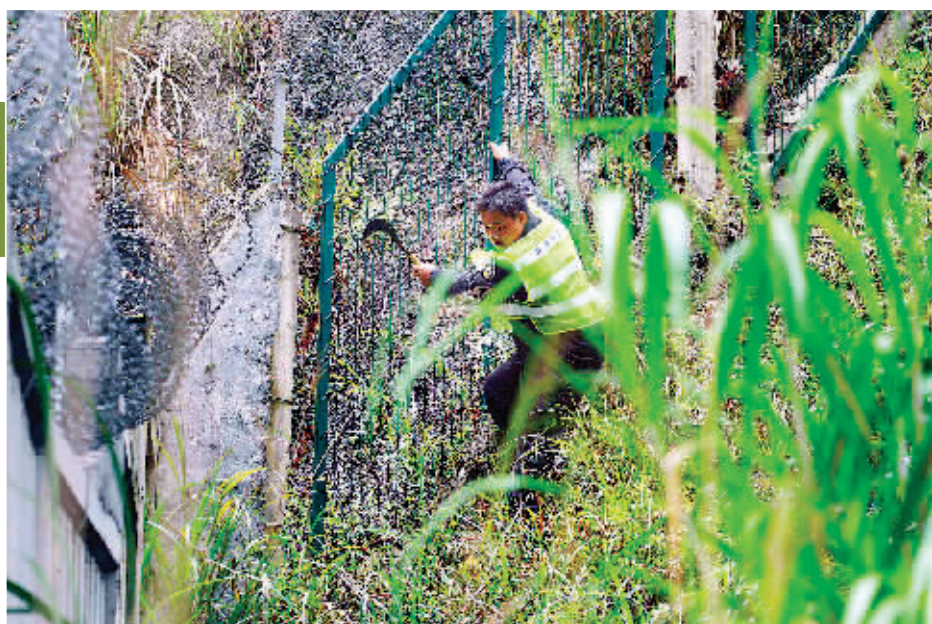


大山深处的高铁巡防员

►每天他们要对前一天的情况进行汇总。



◀他们巡逻的大部分地段都没有路，手上经常拿一把镰刀用于“开路”。

□本报记者刘教清

通讯员王国干 吴倩茜 文/摄

在龙胜各族自治县三门镇大罗村的一座高山上，伫立着一座面积仅约5平方米的岗亭，岗亭一侧就是贵广高铁线，蒙义楚、盘海林是坚守在这里的两名高铁巡防员。

蒙义楚和盘海林都是大罗村人，他俩分别于2014年和2016年来到这里当巡防员。每天凌晨4时许，他们就要起床，赶到岗亭交接班。他们所在的岗亭与上一个岗亭和下一个岗亭分别相距4公里和10公里，而他们每天至少要进行4趟巡逻工作，每趟步行5公里，大约一个半小时，每天要走20公里山路。四周群山高耸，没有道路，他们只能步行爬山。有时候山上野草丛生，他们甚至要自带一把镰刀来“开路”。

巡逻时，若发现塌方、断树、落石或人畜进入铁路等险情，他们要及时向上级汇报。除了进行每日道路“巡防”外，他们还要进行“家访”，向村民宣传相关法律法规，劝阻村民或牲畜进入铁路，特别对一些精神疾病患者和其家人进行重点宣传、教育和引导。他们还要进入到学校、工厂进行宣教，尤其是教育学生勿在铁路边放风筝。

就在今年5月上旬的一个凌晨，蒙义楚在值班时，突然听到大罗村后山上轰隆一声巨响，他在黑夜中顶着倾盆大雨前去查看，竟然发现铁路边有一处大塌方，幸好当时并未有列车经过。他赶紧向上级汇报，有关部门进行了及时处理，避免了严重事故的发生。5月20日上午，盘海林步行1.5小时后，发现一铁路桥墩下陷，其痕迹清晰，应属于刚发生不久。更严重的是，由于桥墩下陷，导致铁路护栏受损，可以进入。“若是精神病患者从此误入铁路，那后果肯定是相当严重的。”于是，盘海林把这个“A类”安全隐患汇报给值班室，值班工作人员又火速联系有关部门，并派专人立即进行了整修，未造成任何事故。

他们说，每天经过岗亭的动车、高铁约有60趟，高峰期间每天有近90趟车次经过，他们要准确地向下一个岗亭汇报列车经过的时间。他们担任巡防员的这几年，从未发生过一起重大铁路安全事故。

仅5平方米的深山岗亭，没有电视，没有娱乐设施，甚至没有手机网络。他们做着“机械”而枯燥的巡逻工作，却甘愿当铁路的守望者，即使寒潮汹涌或烈日酷暑，都为守护列车安全为己任。



▼他们的岗亭只有约5平方米，无电视，无网络，无任何娱乐设施。



▲铁路巡防员蒙义楚在巡逻路上。

◀铁路巡防员蒙义楚在向下一个岗亭“报哨”。

▼工作中，他们经常要跋山涉水。图为盘海林经过一片山林。

